

ANLEITUNG: WECHSEL DER SCHLEIFSCHEIBE UND -FRÄSER

BENÖTIGT WIRD

Blockierschlüssel mit
zwei Stiften
Blockiergriff rot

Ersatzscheibe und -Fräser



VORBEREITUNG

KOPF GUT REINIGEN

Drehe Muffe (1) und
entferne Kopf (2)



SCHRITT 1

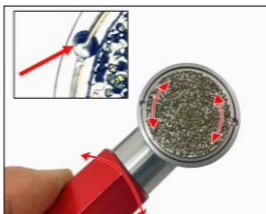
Schraube sorgfältig den
Blockiergriff locker an den
Kopf (nicht festschrauben)



SCHRITT 2a

Kopf mit Seitenschutz

Drehe den Blockiergriff so,
dass die Aussparungen an
Scheibe und Rand zwei
Löcher bilden



SCHRITT 2b

Kopf mit Seitenschutz

Drücke die Stifte des Schlüssels in die beiden Löcher und halte fest



SCHRITT 2c

Kopf mit Seitenschutz

Halte den Schlüssel fest und löse die Scheibe durch Drehen des roten Griffes



SCHRITT 3

Kopf ohne Seitenschutz

Setze den Schlüssel oben in die Aussparungen des Fräasers ein und löse ihn



SCHRITT 4

Schraube die neue Scheibe oder Fräser an und befestige den Kopf wieder am Schaft



SCHRITT 5

Die Muffe muss fest angezogen sein, damit der Kopf wasserdicht ist. Die rote Dichtung darf nicht sichtbar sein.

